



INTERIEUR Indoor



www.lumart.fr

Située entre Beauce et Perche, Lum'art, entreprise artisanale depuis plus de 50 ans, dessine et conçoit des luminaires entièrement réalisés à la main. Chaque pièce, en zinc, en cuivre ou en laiton massif, est découpée, façonnée, soudée et patinée dans les règles de l'art par des artisans ayant acquis leur savoir faire au fil des années.

Un travail de grande qualité et une exigence à toutes les étapes de la fabrication confèrent aux produits une fiabilité reconnue. La taille du catalogue lum'art (plus de 450 modèles) permet au plus exigeant de ses clients d'y trouver le luminaire, extérieur ou intérieur, qui saura s'intégrer parfaitement à l'espace qu'il souhaite aménager.

Lum'art vient de se voir attribuer le label «Entreprise du Patrimoine Vivant», marque de reconnaissance de l'État français, mise en place pour distinguer des entreprises françaises aux savoir-faire d'excellence. Parallèlement Lum'art vient de rejoindre la communauté des «Ateliers d'Art de France». Lum'art se voit ainsi récompensée pour plus de 50 ans de savoir-faire unique au service de la création et de la fabrication en France de luminaires.

Located in the French countryside, 125km west of Paris, Lum'art is a family company established more than 50 years ago, involved in design and hand creation of lights for indoor and outdoor use. Each piece is made of high quality solid zinc, solid copper or solid brass, and is cut out, worked, welded and patinated in the original process handed down from generations. High quality products created with such attention to detail, always produce works both aesthetically pleasing and truly reliable.

Each piece is made to order using a wide range of patinas such as "Vert de gris", or "Antique brass". Due to the size of the Lum'art catalogue (450+ creations) the most

discerning of our clients will be able to find the perfect light, for either their outdoor or indoor space.



Lum'art has just been awarded with the «Entreprise du Patrimoine Vivant» (living heritage Entreprise) label, which is a mark or recognition of the French State, put in place to reward French firms for the excellence or their traditional and industrial skills. Lum'art has recently joined the «Ateliers d'Art de France» community too.



LES VALEURS de lum'art

CRÉATIVITÉ, deux fois par an lum'art imagine et crée de nouveaux modèles, du plus contemporain (voire avant-gardiste) au modèle plus traditionnel, exposés en avant première au salon professionnel international « Maison et Objet ».

SAVOIR-FAIRE, les artisans de lum'art ont fait, pour la plupart, l'essentiel de leur carrière dans la maison. Ils ont la maîtrise des techniques particulières au monde de l'éclairage, qu'il s'agisse de soudure ou de patine par exemple. L'autonomie laissée à chacun d'eux permet de proposer les évolutions techniques ou esthétiques qu'ils estiment souhaitables pour la plus grande satisfaction de nos clients.

RIGUEUR, dans le choix des matériaux en privilégiant la qualité et les meilleurs fournisseurs. Ensuite, chaque étape de la fabrication est contrôlée systématiquement pour garantir la fiabilité et la conformité du luminaire.

FLEXIBILITÉ, la taille de l'équipe, le travail sur commande et le peu d'industrialisation permettent d'envisager un grand nombre de déclinaisons des 450 modèles de notre catalogue et nous rapprochent de l'univers du « sur mesure ».

CORE VALUES of the Brand Lum'art

CREATIVITY, Lum'art launches new collections twice a year. Covering the contemporary and traditional aspects of lighting, the collections can be seen at « Maison et Objet » in « avant premiere », the ultimate destination for the professional buyer.

KNOW-HOW, the majority of Lum'art is created by hand, by craftsmen with years of experience. Experts in their field of lighting, they produce the ultimate product from the welding through to the patina. The spirit of Lum'art is for each craftsman to work with complete autonomy, in order to deliver the exact requirements of the client.

RIGOUR, only the finest materials supplied by the finest suppliers are used in each of our creations. Every stage of creation is controlled to insure the quality and reliability of the final product.

FLEXIBILITY, due to the size of our team of artisans, we have the ability to be manoeuvrable in our process and hence to deliver specific variations on our original designs. Made to measure would be the next stage.

FABRICATION française



HAND MADE in France

BILBOQUET



3



1

2



4



5

1. **BILBOQUET** applique 2 lumières / wall light with 2 lights
"vert de gris"
2. **BILBOQUET** lampe / table lamp "vieux fer rouillé - vieux zinc"
3. **BILBOQUET** lustre 3 lumières / chandelier with 3 lights
"vieux laiton ciré"
4. **BILBOQUET** lustre 5 lumières / chandelier with 5 lights
"vert de gris"
5. **BILBOQUET** lustre 8 lumières / chandelier with 8 lights
"vert de gris"

BERMUDES, Coursive



1



2



3



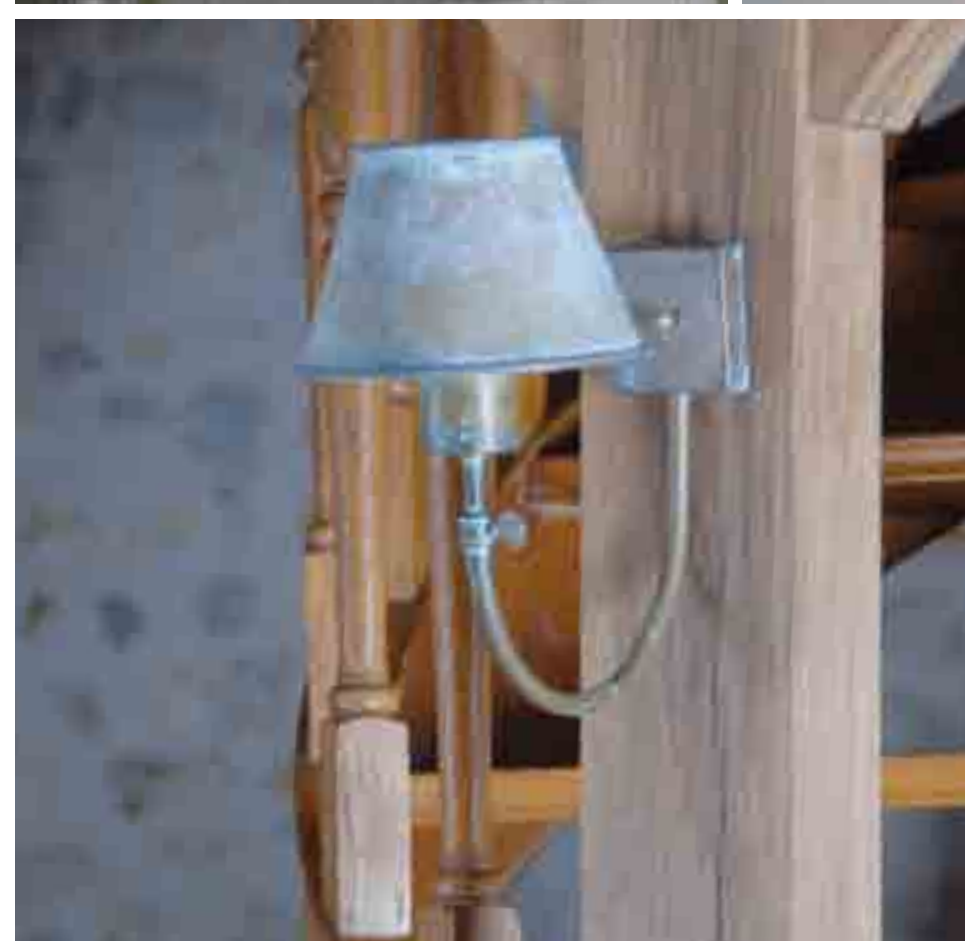
4



5

La lampe et les lampadaires de la ligne **BERMUDES** sont réglables en hauteur / **BERMUDES** table lamp and floor lamps are adjustable.

- 1. COURSIVE applique / wall light "zinc brossé verni - laiton brossé verni"
- 2. BERMUDES applique / wall light "vert de gris"
- 3. BERMUDES lampe / table lamp "vert de gris"
- 4. BERMUDES lampadaire / floor lamp "nickel brillant"
- 5. BERMUDES lampadaire mural / wall lamp "vieux fer rouillé"



PYTHAGORE

La lampe et le lampadaire de la ligne
PYTHAGORE sont réglables en hauteur / **PYTHAGORE**
table lamp and floor lamp are adjustable

- 1. **PYTHAGORE** lampe / *table lamp* "vieux laiton ciré"
- 2. **PYTHAGORE** lampadaire / *floor lamp* "vert de gris"



Lampe Pythagore dans une
finition "nickel brossé" /
Pythagore, table lamp
in a "nickel brossé" finish



BELLE-ILE, Combourg



1. BELLE ILE lustre 12 lumières / chandelier with 12 lights "nickel brossé"
2. BELLE ILE applique 2 lumières / wall light with 2 lights "vieux fer rouillé"
3. COMBOURG lustre 5 lumières / chandelier with 5 lights "canon de fusil"
4. COMBOURG applique 5 lumières / wall light with 5 lights "canon de fusil"

Les abat-jours de la ligne **COMBOURG** sont en tôle de laiton micro perforée /
COMBOURG shades are made of mesh



Lustre Belle Ile 12 lumières
dans une finition "vieux fer rouillé" / Belle Ile, chandelier
with 12 lights
in a "vieux fer rouillé" finish

RIVOLI

CONSULAT



1



2



3



4

1. **RIVOLI TTGM**, lanterne d'intérieur à suspendre 6 lumières / *indoor hanging lantern with 6 lights* "laiton patiné acide verni"
2. **RIVOLI TGM**, lanterne d'intérieur à suspendre 3 lumières / *indoor hanging lantern with 3 lights* "vieux fer rouillé"
3. **RIVOLI GM**, lanterne d'intérieur à suspendre 3 lumières / *indoor hanging lantern with 3 lights* "vert de gris"
4. **RIVOLI PM**, lanterne d'intérieur à suspendre 3 lumières / *indoor hanging lantern with 3 lights* "vieux fer rouillé"



1

2

1. **CONSULAT PM**, lanterne d'intérieur à suspendre 2 lumières / *indoor hanging lantern with 2 lights* "nickel brillant"
2. **CONSULAT GM**, lanterne d'intérieur à suspendre 4 lumières / *indoor hanging lantern with 4 lights* "laiton patiné acide verni"

DIRECTOIRE



2



3



4



1



2



3



- 1. **DIRECTOIRE** Géante, lanterne d'intérieur à suspendre 6 lumières / *indoor hanging lantern with 6 lights* "laiton patiné acide verni"
- 2. **DIRECTOIRE** TGM, lanterne d'intérieur à suspendre 3 lumières / *indoor hanging lantern with 3 lights* "laque noire"
- 3. **DIRECTOIRE** GM, lanterne d'intérieur à suspendre 3 lumières / *indoor hanging lantern with 3 lights* "laiton patiné verni"
- 4. **DIRECTOIRE** PM, lanterne d'intérieur à suspendre 3 lumières / *indoor hanging lantern with 3 lights* "laiton patiné verni"
- 5. **DIRECTOIRE** TPM, lanterne d'intérieur murale / *wall light* "laque blanche". Existe également en tailles PM et GM / *also available in the PM and GM sizes*

5



IENA

1



2



3



- 1. **IENA** PM, lanterne d'intérieur à suspendre 3 lumières / *indoor hanging lantern with 3 lights* "vert de gris"
- 2. **IENA** GM, lanterne d'intérieur à suspendre 3 lumières / *indoor hanging lantern with 3 lights* "laque blanche"
- 3. **IENA** TGM, lanterne d'intérieur à suspendre 6 lumières / *indoor hanging lantern with 6 lights* "laiton patiné acide verni"

GRIGNAN, Sévigné



1



2



3



4



5

1. SEVIGNE TTGM, lanterne d'intérieur à suspendre 6 lumières / *indoor hanging lantern with 6 lights* "laiton patiné acide verni". Existe également en taille TGM 3 lumières / *also available in the TGM size with 3 lights*

2. GRIGNAN TGM, lanterne d'intérieur à suspendre 4 lumières / *indoor hanging lantern with 4 lights* "vert de gris"

3. GRIGNAN GM, lanterne d'intérieur à suspendre 4 lumières / *indoor hanging lantern with 4 lights* "canon de fusil"

4. GRIGNAN MM, lanterne d'intérieur murale / *wall light* "zinc patiné verni"

5. GRIGNAN TGM, lanterne d'intérieur murale / *wall light* "laiton patiné acide verni"

Lanterne Grignan 4 lumières taille TGM dans une finition "vert de gris" / *Grignan, indoor hanging lantern with 4 lights in the TGM size in a "vert de gris" finish*





Lustre Vincennes 4 lumières dans une finition "canon de fusil" / Vincennes, chandelier with 4 lights in a "canon de fusil" finish

VINCENNES, Antana, Part Dieu



1



2



3



4

- 1. **ANTANA** TGM, lustre 4 lumières / chandelier with 4 lights "nickel brossé"
- 2. **PART DIEU** applique / wall light "nickel brossé"
- 3. **VINCENNES** lustre 4 lumières / chandelier with 4 lights "canon de fusil"
- 4. **VINCENNES** applique 2 lumières / wall light with 2 lights "laiton patiné acide verni"

Les abat-jours de la ligne **VINCENNES** sont en tôle de laiton micro perforée / **VINCENNES** shades are made of mesh



2



3

LA VARENNE, Valentine



4

1. LA VARENNE TGM, lustre 7 lumières / chandelier with 7 lights "nickel brossé"
2. LA VARENNE GM, lustre 5 lumières / chandelier with 5 lights "nickel brossé"
3. LA VARENNE PM, lustre 2 lumières / chandelier with 2 lights "canon de fusil"
4. VALENTINE lustre 4 lumières / chandelier with 4 lights "laiton patiné acide verni"

MANSART, Aix, Laren



1



2



3



5



4

- 1. **MANSART GM**, lanterne d'intérieur à suspendre 3 lumières / *indoor hanging lantern with 3 lights* "vieux zinc"
- 2. **MANSART TGM**, lanterne d'intérieur à suspendre 6 lumières / *indoor hanging lantern with 6 lights* "canon de fusil"
- 3. **MANSART Géante**, lanterne d'intérieur à suspendre 6 lumières / *indoor hanging lantern with 6 lights* "canon de fusil"
- 4. **MANSART GM**, lanterne d'intérieur murale 2 lumières / *wall light with 2 lights* "vieux fer rouillé"
- 5. **LAREN MM**, lanterne d'intérieur murale / *wall light* "laque noire"
- 6. **AIX GM**, lanterne d'intérieur murale 2 lumières / *wall light with 2 lights* "vert de gris"

Lanterne d'intérieur murale Aix
2 lumières taille GM dans une
finition "vert de gris" / Aix,
wall light with 2 lights,
in the GM size,
in a "vert de gris" finish



MONCEAU



3



4



1



2

1. **MONCEAU GM**, lanterne d'intérieur à suspendre 3 lumières / *indoor hanging lantern with 3 lights* "laiton patiné acide verni"
2. **MONCEAU Géante**, lanterne d'intérieur à suspendre 4 lumières / *indoor hanging lantern with 4 lights* "laiton patiné acide verni"
3. **MONCEAU MM**, lanterne d'intérieur murale 1/4 / *wall light (1/4)* "laiton patiné acide verni"
4. **MONCEAU MM**, lanterne d'intérieur murale / *wall light* "laque noire". Existe également en taille GM / *also available in the GM size*

Lanterne d'intérieur murale
Monceau taille MM dans une
finition "laiton patiné acide
verni" / *Monceau, wall light in
the MM size, in a "laiton patiné
acide verni" finish*



OMBRE DE LUNE



- 1. **OMBRE DE LUNE** applique / *wall light* "nickel brillant"
- 2. **OMBRE DE LUNE** ø 20 cm, suspension / *globe pendant* "nickel brillant"
- 3. **OMBRE DE LUNE** ø 25 cm, suspension / *globe pendant* "nickel brillant"
- 4. **OMBRE DE LUNE** ø 40 cm, suspension / *globe pendant* "nickel brillant"

Applique Ombre de lune dans une finition "nickel brillant" / *Ombre de lune, wall light in a "nickel brillant" finish*



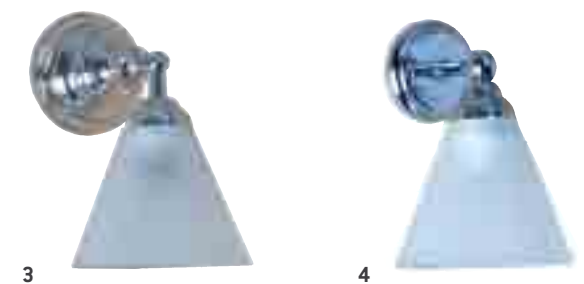
NOELLE, Esterel, Roquebrune



1

2

- 1. NOELLE applique 3 lumières / wall light with 3 lights "canon de fusil"
- 2. NOELLE applique / wall light "canon de fusil"
- 3. ESTEREL applique / wall light "nickel brillant"
- 4. ROQUEBRUNE applique / wall light "nickel brillant"



3

4

Applique Noëlle dans une finition "nickel brossé" / Noëlle, wall light in a "nickel brossé" finish



BROTTEAUX Part Dieu

1. BROTTEAUX TGM, lanterne murale / wall light "nickel brossé"
2. BROTTEAUX GM, lanterne murale / wall light "laque noire"
3. BROTTEAUX MM, lanterne murale / wall light "vieux fer rouillé"
4. PART DIEU cylindre applique murale / wall light "canon de fusil"



1



2



3

Lanterne murale Brotteaux
taille TGM dans une finition
"canon de fusil" / Brotteaux, wall
light in the TGM size,
in a "canon de fusil" finish



1



6



7



2



3



4

PASCAL, Léman

Les abat-jours des lignes **PASCAL** et **LEMAN** sont en tôle de laiton micro perforée / **PASCAL and LEMAN shades are made of mesh**
 Le lampadaire **PASCAL** est réglable en hauteur / **PASCAL floor lamp is adjustable**



5



8



9

- 1. PASCAL cube** 25 cm, suspension / *pendant light*
"laiton patiné acide verni"
- PASCAL pyramide** 30 cm, suspension / *pendant light*
"laiton patiné acide verni"
- Existe également en 15 cm / *also available in the 15 cm size*
- PASCAL cylindre** 25 cm, suspension / *pendant light*
"laiton patiné acide verni"
- 2. PASCAL** 15 cm, applique descendant / *wall light*
"canon de fusil"
- 3. PASCAL** 12 cm, applique descendant / *wall light*
"vieux fer rouillé"
- 4. PASCAL** 12 cm, applique montant / *wall light*
"canon de fusil"
- 5. PASCAL** lampadaire / *floor lamp* "laiton patiné acide verni"
- 6. LEMAN carré** suspension / *pendant light* "nickel brossé"
- 7. LEMAN carré** applique 2 lumières / *wall light with 2 lights*
"canon de fusil"
- 8. LEMAN carré** spot de sol / *floor spotlight* "nickel brillant"
- 9. LEMAN rond** spot de sol / *floor spotlight* "nickel brillant"

CHAUCER



La lampe et le lampadaire **CHAUCER** sont réglables en hauteur et orientables / **CHAUCER** table lamp and floor lamp are adjustable

1. **CHAUCER** lampadaire / *floor lamp* "vieux fer rouillé - vieux zinc"
2. **CHAUCER** lampe / *table lamp* "vieux fer rouillé - vieux zinc"
3. **CHAUCER** applique / *wall light* "vieux laiton ciré"
4. **CHAUCER** bras de lumière / *wall light* "vieux fer rouillé - vieux zinc"

Lampadaire Chaucer dans une finition "vieux fer rouillé" et "vieux zinc" / *Chaucer, floor lamp in a "vieux fer rouillé" and "vieux zinc" finish*





CONIQUE FLEXSPOT, Conique rotule



2



3



4



5



6

Le lampadaire **CONIQUE FLEXSPOT** est réglable en hauteur /
CONIQUE FLEXSPOT floor lamp is adjustable

1. **CONIQUE FLEXSPOT** lampadaire / floor lamp "vieux fer rouillé"
2. **CONIQUE FLEXSPOT** spot 2 lumières / spotlight with 2 lights "vieux fer rouillé"
3. **CONIQUE FLEXSPOT** spot / spotlight "vieux zinc - vieux laiton ciré"
4. **CONIQUE ROTULE** spot 2 lumières / spotlight with 2 lights "vieux fer rouillé"
5. **CONIQUE ROTULE** spot / spotlight "vieux fer rouillé"
6. **CONIQUE ROTULE** spot / spotlight "laiton patiné acide verni"

1

CUBISPOT, COMBLOUX, Rond, Gassin, 1805



1



2



3



4



5



6



7

1. CUBISPOT 55 cm, spot / *spotlight* "vieux zinc"
2. CUBISPOT 45 cm, spot / *spotlight* "laiton patiné verni"
3. COMBLOUX spot / *spotlight* "zinc patiné verni"
4. COMBLOUX spot 2 lumières / *spotlight with 2 lights* "zinc patiné verni"
5. ROND spot / *spotlight* "vieux zinc"
6. GASSIN applique / *wall light* "vieux fer rouillé"
7. 1805 applique / *wall light* "vieux zinc - zinc patiné verni"



DIDEROT



2



3



5



6



4

- 1. DIDEROT carré suspension / pendant light "canon de fusil"
- 2. DIDEROT suspension / pendant light "laiton patiné acide verni"
- 3. DIDEROT applique / wall light "laiton patiné acide verni"
- 4. DIDEROT CÔNE lampe / table lamp "laiton patiné acide verni"
- 5. DIDEROT CÔNE applique 1 bras / wall light with 1 arm "nickel brossé"
- 6. DIDEROT CÔNE applique 2 bras / wall light with 2 arms "zinc patiné verni - laiton patiné acide verni"

NEMO



1



2



3



4

La lampe et les lampadaires **NEMO** sont réglables en hauteur et orientables / **NEMO table lamp and floor lamp are adjustable**

- 1. **NEMO** applique / *wall light* "laiton patiné verni"
- 2. **NEMO** lampadaire mural / *wall light* "nickel brossé"
- 3. **NEMO** lampadaire / *floor lamp* "nickel noir"
- 4. **NEMO** lampe / *table lamp* "nickel brillant"

Lampadaire Némó dans une finition "nickel brossé" / *Némó, floor lamp in a "nickel brossé" finish*



LE VELAY, Gauguin, Calypso



1. LE VELAY lampe / table lamp "nickel brillant"
2. CALYPSO lampe / table lamp "laiton patiné verni"
3. GAUGUIN lampe / table lamp "nickel brillant"

Lampe Le Velay dans
une finition "nickel brillant" /
Le Velay, table lamp in a
"nickel brillant" finish



WHIST



1



2

Le lampadaire, la lampe et le bras de lumière **WHIST** sont réglables en hauteur et orientables / *table lamp and floor lamp WHIST are adjustable*

1. **WHIST** applique / *wall light* "vieux fer rouillé"
2. **WHIST** bras de lumière / *wall light* "vieux fer rouillé"
3. **WHIST** lampe / *table lamp* "laiton patiné acide verni - zinc patiné verni"
4. **WHIST** lampadaire / *floor lamp* "laiton patiné verni"



3

4

Lampe Whist dans une finition "laiton patiné acide verni" et "zinc patiné verni" / *Whist, table lamp in a "laiton patiné acide verni" and "zinc patiné verni" finish*



VOLTAIRE



Les lampadaires et le bras de lumière des lignes **VOLTAIRE** et **VOLTAIRE S** sont réglables en hauteur / *floor lamps VOLTAIRE and VOLTAIRE S are adjustable*

1. **VOLTAIRE** lampadaire / *floor lamp* "laiton patiné acide verni"
2. **VOLTAIRE S** lampadaire / *floor lamp* "laiton poli verni"
3. **VOLTAIRE S** lampadaire avec tablette / *floor lamp with table* "laiton patiné acide verni"
4. **VOLTAIRE S** lampadaire mural / *wall light* "nickel brossé"
5. **VOLTAIRE** appliques / *wall lamp*, 12 cm "laiton poli verni", 17 cm "nickel brillant", 12+12 cm "laque noire", 17+15 cm "vieux fer rouillé", 12+12+12 cm "laiton patiné acide verni", 2x12+12 cm "laiton patiné acide verni"
6. **VOLTAIRE** lampe / *table lamp* "laiton patiné verni"
7. **VOLTAIRE S** bras de lumière / *wall lamp* "nickel brillant"



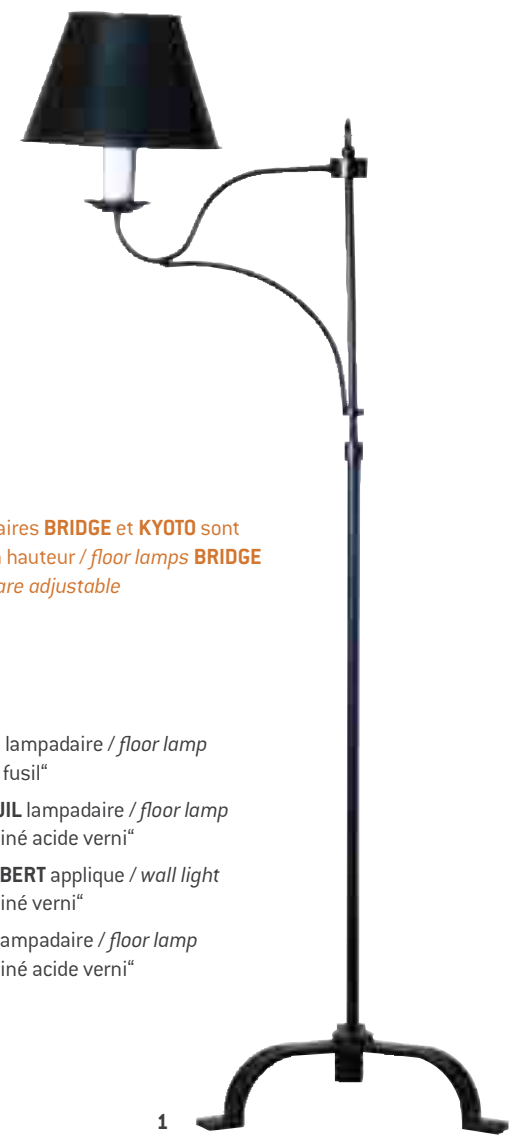
Lampadaire Bridge dans une
 finition "canon de fusil" / *Bridge,*
floor lamp in a "canon de fusil"
finish

BRIDGE, VERNEUIL, Kyoto, d'Alembert



Les lampadaires **BRIDGE** et **KYOTO** sont
 réglables en hauteur / *floor lamps BRIDGE*
and KYOTO are adjustable

- 1. **BRIDGE** lampadaire / *floor lamp*
 "canon de fusil"
- 2. **VERNEUIL** lampadaire / *floor lamp*
 "laiton patiné acide verni"
- 3. **D'ALEMBERT** applique / *wall light*
 "laiton patiné verni"
- 4. **KYOTO** lampadaire / *floor lamp*
 "laiton patiné acide verni"





Suspension Billard Aravis
2 lumières dans une finition
"laiton patiné acide verni" /
Billard Aravis, pendant light
with 2 lights in a "laiton
patiné acide verni" finish

BILLARD PASCAL,

Billard Manille, Billard Nouméa
Billard Coursive, Billard Aravis



1

1. BILLARD PASCAL suspension 2 lumières / pendant light with 2 lights
"laiton patiné acide verni"

2. BILLARD MANILLE suspension 2 lumières / pendant light with 2 lights "vieux laiton ciré"

3. BILLARD NOUMÉA suspension 2 lumières / pendant light with 2 lights
"vieux fer rouillé - vieux zinc"

4. BILLARD COURSIVE suspension 2 lumières / pendant light with 2 lights "laiton patiné verni"

5. BILLARD ARAVIS suspension 2 lumières / pendant light with 2 lights "nickel brossé"



2

3

4

5



Suspension Bodega dans une finition "vert de gris" / Bodega, pendant light in a "vert de gris" finish



BODEGA, MADRAGUE, Chapeau Dupont, Grange

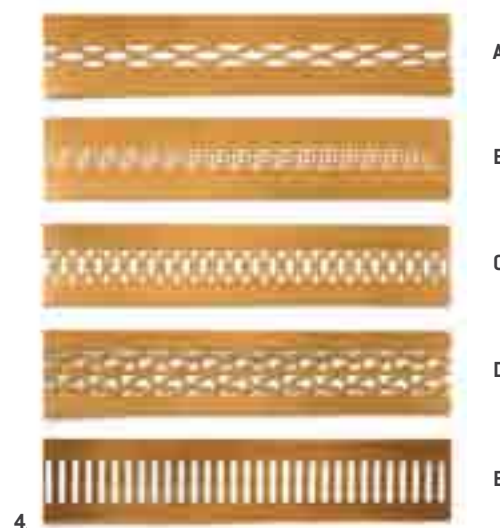
- 1. BODEGA suspension / pendant light "vert de gris"
- 2. GRANGE suspension / pendant light "vert de gris"
- 3. MADRAGUE 28 cm, suspension / pendant light "vieux zinc"
- 4. MADRAGUE 38 cm, suspension / pendant light "vert de gris"
- 5. CHAPEAU DUPONT 35 cm, suspension / pendant light "laiton patiné acide verni"
- 6. CHAPEAU DUPONT 45 cm, suspension / pendant light "vert de gris"
- 7. CHAPEAU DUPONT 55 cm, suspension / pendant light "vieux zinc"

CHAMBORD, Isis, Néo



1. CHAMBORD PM, applique / wall light "vieux fer rouillé"
2. CHAMBORD GM, applique / wall light "laiton patiné verni"
3. NEO applique / wall light "canon de fusil"
4. ISIS 36 cm, rampe / wall light "vieux fer rouillé"
5. ISIS 36 cm, rampe façade grillage / wall light front grid "zinc brossé verni"
6. ISIS 19 cm, rampe / wall light "laiton patiné verni"
7. ISIS 19 cm, rampe façade grillage / wall light front grid "vieux laiton ciré"
8. ISIS 16 cm, rampe / wall light "laiton patiné verni"
9. ISIS 16 cm, rampe façade grillage / wall light front grid "vieux laiton ciré"

HUBLLOT Chaînette Grecque, Marine Rustique, Maille



1. MARINE HUBLLOT PM / porthole "nickel brillant"
Existe également en tailles GM et TGM / also available in the GM and TGM sizes
2. GRECQUE HUBLLOT GM / porthole "laiton patiné verni"
Existe également en taille PM et TGM / also available in the PM and TGM sizes
3. RUSTIQUE HUBLLOT TGM / porthole "vert de gris"
Existe également en taille PM et GM / also available in the PM and TGM sizes
4. FRISES HUBLLOT / sides of porthole : A. CHAINETTE - B. GRECQUE - C. MAILLE - D. MARINE - E. RUSTIQUE

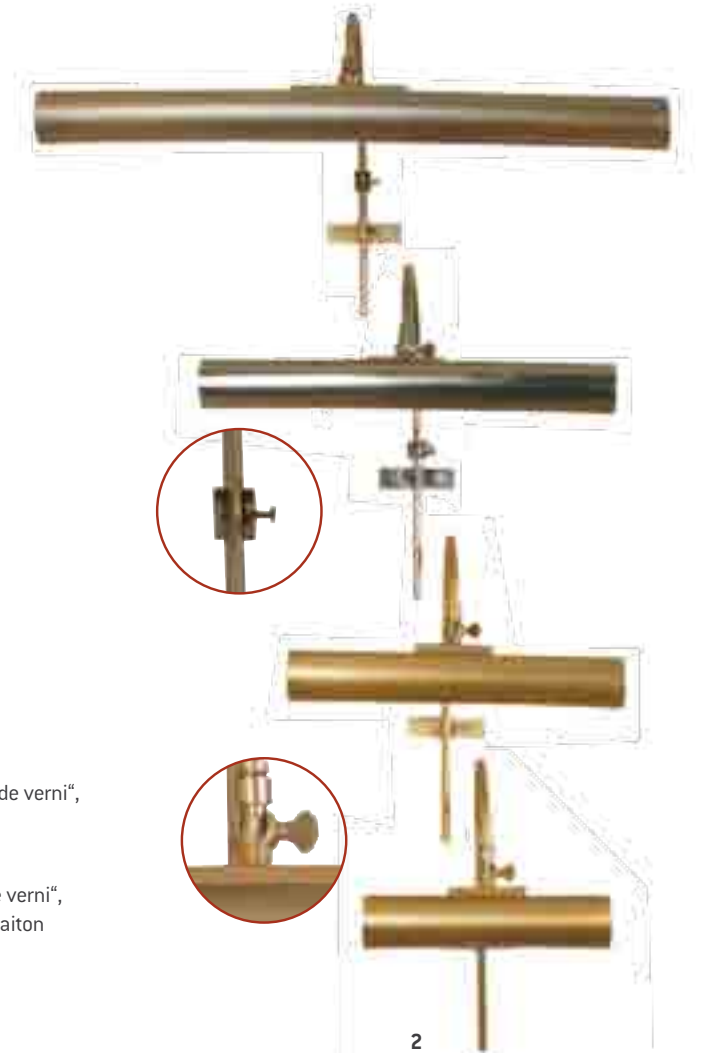


3



RAMPE

Le titien, Scribe



1. **LE TITIEN** rampe / picture light, 50 cm 3 lumières / with 3 lights "laiton patiné acide verni", 36 cm 2 lumières / with 2 lights "vieux fer rouillé", 30 cm 2 lumières / with 2 lights "vieux fer rouillé"
2. **SCRIBE** rampe / picture light, 50 cm 3 lumières / with 3 lights "laiton patiné acide verni", 32 cm 2 lumières / with 2 lights "canon de fusil", 26 cm 2 lumières / with 2 lights "laiton patiné verni", 19 cm 1 lumière / with 1 light "laiton patiné verni"

Rampe Scribe 2 lumières 26 cm dans une finition "nickel brossé" / Scribe, picture light with 2 lights, in the 26 cm size, in a "nickel brossé" finish

La rampe **SCRIBE** est réglable en hauteur, orientable, elle peut se fixer à l'arrière d'un cadre et intègre un crochet de suspension pour le cadre / **SCRIBE** picture light is ajustable, you can fix it at the back of the frame or use the hook supplied with the picture light to hang up the frame

RAMPE

Renoir, Céline



- 1. CÉLINE** rampe 71 cm 3 lumières / *picture light with 3 lights* "canon de fusil", 52 cm 2 lumières / *with 2 lights* "nickel brillant", 30 cm 2 lumières / *with 2 lights* "nickel noir", 17 cm 1 lumière / *with 1 light* "laiton patiné acide verni"
- 2. RENOIR** rampe 50 cm 3 lumières / *picture light with 3 lights* "canon de fusil", 32 cm 2 lumières / *with 2 lights* "laiton patiné acide verni", 26 cm 2 lumières / *with 2 lights* "vieux fer rouillé", 19 cm 1 lumière / *with 1 light* "zinc patiné verni"

RAMPE

Degas, Turner,
Transatlantique, Goya



- 1. TRANSATLANTIQUE** rampe 41 cm 2 lumières / *picture light with 2 lights* "nickel brillant"
- 2. DEGAS** rampe 32 cm 2 lumières / *picture light with 2 lights* "laiton patiné acide verni"
- 3. TURNER** rampe 32 cm 2 lumières / *picture light with 2 lights* "laiton patiné acide verni"
- 4. GOYA** rampe 50 cm 2 lumières / *picture light with 2 lights* "vert de gris"

Les rampes **TRANSATLANTIQUE, RENOIR, CELINE, DEGAS, TURNER, GOYA** sont orientables / **TRANSATLANTIQUE, RENOIR, CELINE, DEGAS, TURNER, GOYA** *picture lights are adjustable*



Lustre Ours 5 lumières dans une finition "laiton brossé verni" /
Ours, chandelier with 5 lights in a "laiton brossé verni" finish

OURS, Vaché



1



4



2



3



5

- 1. **OURS** lustre 6 lumières / chandelier with 6 lights "vieux fer rouillé - vieux zinc"
- 2. **OURS** lustre 4 lumières / chandelier with 4 lights "vieux fer rouillé"
- 3. **OURS** applique 2 lumières / wall light with 2 lights "vieux fer rouillé"
- 4. **VACHE** lustre 5 lumières / chandelier with 5 lights "vert de gris"
- 5. **VACHE** applique 2 lumières / wall light with 2 lights "vert de gris"



9



11



2



10



12



1



3



4



5

OLIVIER, Coeur, Sapin, Cerf, Corbeille, Ecureuil,



6



7



8

- 1. COEUR lustre 3 lumières / chandelier with 3 lights "vieux fer rouillé"
- 2. COEUR applique 2 lumières / wall light with 2 lights "vieux fer rouillé"
- 3. SAPIN lustre 3 lumières / chandelier with 3 lights "vieux fer rouillé"
- 4. SAPIN applique 2 lumières / wall light with 2 lights "vieux fer rouillé"
- 5. SAPIN DUO applique 2 lumières / wall light with 2 lights "laque vert - rouge"
- 6. OLIVIER lustre 5 lumières / chandelier with 5 lights "vert de gris"
- 7. OLIVIER applique 2 lumières / wall light with 2 lights "vert de gris"
- 8. OLIVIER applique / wall light "vert de gris"
- 9. CERF applique 2 lumières / wall light with 2 lights "vieux fer rouillé"
- 10. CORBEILLE applique 2 lumières / wall light with 2 lights "vert de gris"
- 11. ECUREUIL DUO applique 2 lumières / wall light with 2 lights "vieux fer rouillé"
- 12. ECUREUIL applique 2 lumières / wall light with 2 lights "vieux fer rouillé"

MATIÈRES et finitions

Des matières qui défient le temps...

Le choix des matériaux que nous travaillons : laiton, cuivre et zinc massifs, garantit la qualité et la pérennité de nos luminaires à la fois pour une utilisation extérieure et intérieure.

Un choix de patines selon l'utilisation ou le lieu...

Nous travaillons plus d'une quinzaine de finitions différentes sur nos luminaires en application de surface ou en traitement du métal par bain ou revêtement. Chaque pièce devient unique et saura se patiner au fil du temps.

RAW MATERIALS and finishes

The choice of the raw materials we work with:

solid brass, solid copper and solid zinc guarantees the quality and the reliability of our lights for both indoor and outdoor use.

We work with at least 15 different "finishes" on our lights:

some are brass finishes or copper finishes, some others are zinc finishes. The surface is treated in a metal bath and given a coating using acid. Each piece becomes unique and certain patinas will evolve with time.

TAILLES DES MODÈLES / sizes of the designs :

TPM : Très Petit Modèle / *very small size*

PM : Petit Modèle / *small size*

MM : Moyen Modèle / *medium size*

GM : Grand Modèle / *large size*

TGM : Très Grand Modèle / *very large size*

TTGM : Très Très Grand Modèle / *very very large size*

Géante / *giant size*

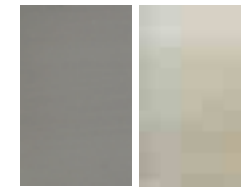
Super géante / *super giant size*

Pour des raisons techniques, certains modèles ne peuvent pas être déclinés dans toutes ces finitions / *for technical reasons, some of our designs cannot be made with some of these "finishes"*.

Nos suspensions sont livrées avec chaîne et pavillon / *our pendant lights are supplied with chain and ceiling plate.*

Nous équipons électriquement nos luminaires en fonction du pays de destination / *electrical fittings will depend on the destination country.*

Toutes les tailles et spécificités techniques sont détaillées sur le site www.lumart.fr / *all sizes and technical information are detailed on our website www.lumart.fr*



Zinc brossé verni

Laiton brossé verni p. 8



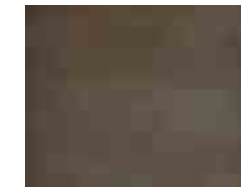
Zinc patiné verni p. 41



Vieux zinc p. 41



Laiton patiné verni p. 41



Laiton patiné acide verni p. 51



Vieux laiton ciré p. 36



Vieux fer rouillé p. 65



Laque p. 33



Vert de gris p. 7



Canon de fusil p. 58



Laiton poli verni p. 51



Zinc poli verni



Nickel brossé p. 44



Nickel brillant p. 63



Nickel noir p. 62



Les patines étant réalisées à la main, celles-ci peuvent varier d'un bain à l'autre / *finishes are hand made and may vary from bath to bath.*

NOTES



ATELIERS D'ART
DE FRANCE



Adresse et showroom :
8, avenue du Général de Gaulle
28190 PONTGOUIN - France
Tél : +33 (0)2 37 37 40 93
Fax : +33 (0)2 37 37 48 60
Mail : contact@lumart.fr

